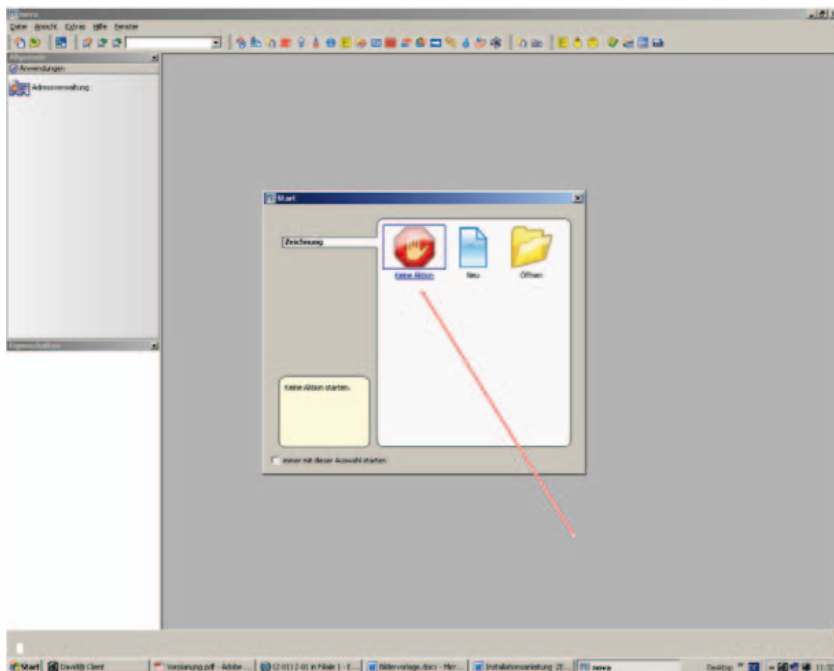
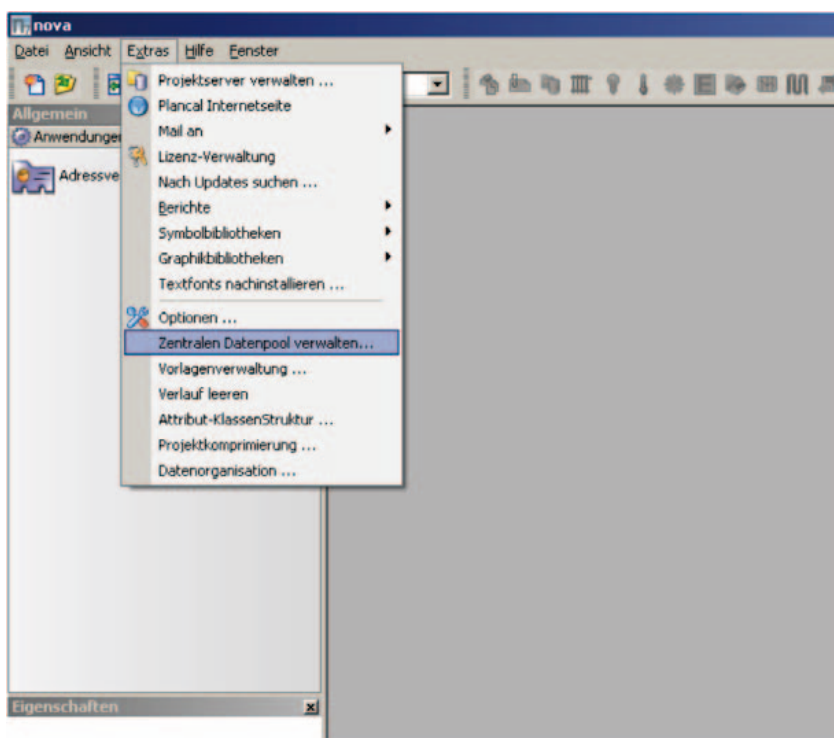


Für die Installation des neuen Datensatzes der Firma ZEWOTHERM wird eine Internetverbindung vorausgesetzt.  
Bitte gehen Sie wie folgt vor.

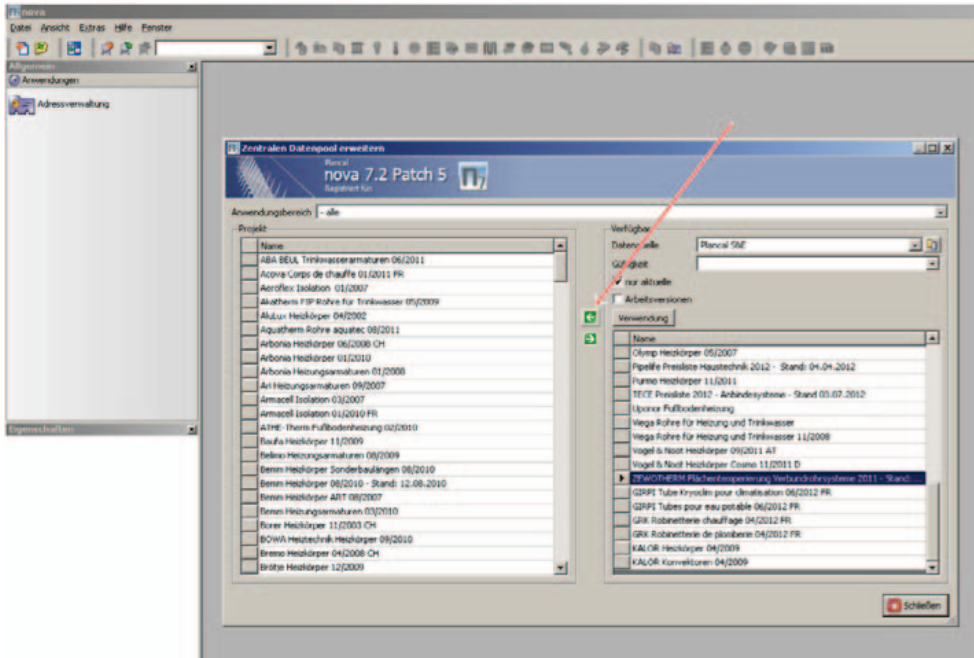
1. Starten Sie das Programm Plancal nova. Automatisch öffnet sich das Fenster „**Start**“, hier klicken Sie bitte „**keine Aktion**“ an.



2. Wählen Sie aus der Menüleiste „**Extras – Zentralen Datenpool verwalten...**“



- In dem sich öffnenden Fenster in der rechten Spalte „Verfügbar“ den Datensatz „**ZEWOTHERM Flächentemperierung Verbundrohrsysteme 2011 – Stand 03.08.2012**“ anklicken und auf den grünen Pfeil nach links klicken.



- Damit wird der Datensatz heruntergeladen und steht anschließend zur Benutzung im Flächenheizungsmodul der Plancal nova zur Verfügung.

