



**NEU!**  
sensorfähig

## Frischlucht für Ihr Zuhause

Der **ZEWO «SmartFan»** ist das smarte Lüftungskonzept für die moderne Haus- und Gebäudetechnik. Mit wenig Aufwand lassen sich die kompakten Geräte mit einer Kernbohrung von nur 162 mm mühelos in auch geringste Wandstärken (mind. 280 mm) installieren. Neben der dezentralen, bedarfsgesteuerten Be- und Entlüftung ermöglicht der **ZEWO «SmartFan»** eine Höchsteffizienz durch die integrierte Wärmerückgewinnung (bis zu 91 %).

Neu bei den **«SmartFan»** Geräten ist die vorbereitende Sensorfähigkeit. Diese technische Weiterentwicklung beinhaltet die Vorbereitung auf den Sensor\* für die Feuchte- und Zonenregulierung. Dieser ermöglicht die Messung der Raumluft in Temperatur und Feuchtigkeit und die daraufhin abgestimmte Einstellung zur optimalen Belüftung. So braucht sich der Nutzer keine Gedanken mehr über eine hohe Luftfeuchte oder verschenkte Heizenergie zu machen. Ein angenehmes Raumklima „stellt sich automatisch ein“.

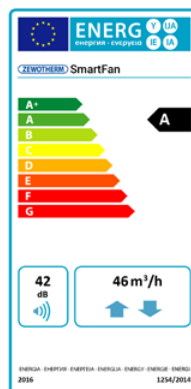
Die neue **ZEWO «SmartFan»** können bei Bedarf einfach per Stecksystem mit der ZEWO Sensoreinheit für die Feuchte- und Wärmeregulierung nachgerüstet werden.



\* Sensor nachrüstbar/ erhältlich ab Januar 2017

### Vorteile

- Bis zu 50 % Heizenergieeinsparung
- Bis zu 91 % Wärmerückgewinnung
- Hohe Luftleistung auf kleinstem Raum
- Saubere und pollenfreie Raumluft
- Keine Verrohrung, schneller Einbau
- Kein Vorheizregister erforderlich
- Geringer Wartungsaufwand
- Permanente Frischluftzufuhr

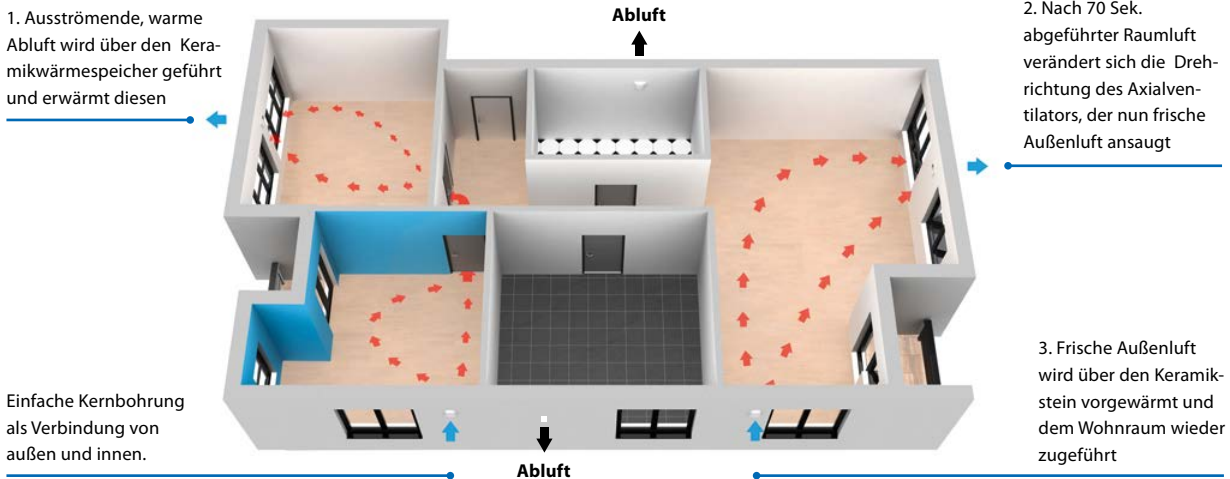


### Förderhinweis:

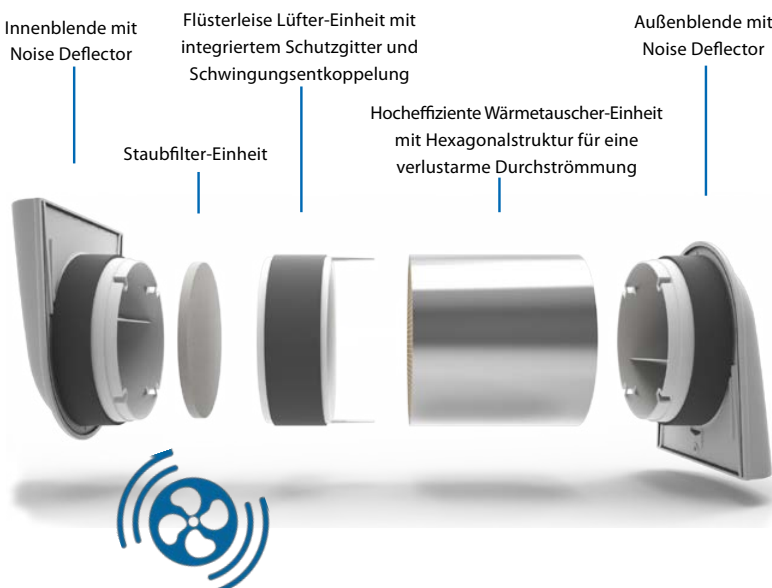
Unsere Dezentralen Lüftungsgeräte entsprechen den Förderungskriterien gemäß KfW (KfW 55 Förderung)

# Das Prinzip der dezentralen Wohnraumlüftung

Der neue **ZEWO «SmartFan»** ist ein innovatives dezentrales Lüftungsgerät mit bis zu 91 % Wärmerückgewinnung. So können bis zu 50% der Heizkosten eingespart werden. Durch die kompakte Bauweise (Kernbohrung 162 mm) und einer Mindestwandstärke von nur 280 mm gehört es zu den kleinsten Wohnraumlüftungsgeräten mit Wärmerückgewinnung und ist ideal für Bauvorhaben mit begrenzten Platz und/oder bei Nachrüstung.



## Großes Design & Funktion im kompaktem Gerät



**Effizient** - Die **Perfect Perfusion Technologie** sorgt für optimale Luftströmung bei minimalem Verbrauch & maximaler Leistung.

**Lautlos** - Der **Noise Deflector** minimiert störende akustische Einflüsse der Umwelt, sowie Strömungs- und Motorengeräusche des Lüfters. Ferner sorgen die Außen- und Innenblenden für eine verbesserte Strömungsführung und optimale Akustik.

**Design** - Die akustische und strömungsoptimierte Designblende schmiegt sich, mit einer Tiefe von nur 45 mm, perfekt an jede Hauswand an und überzeugt mit einer abgerundeten Optik.

**Ultra Kompakt** - Mit einer 162 mm Kernbohrung und einer Mindestwandstärke von 280 mm.

**Sensorfähig** - Ausgerüstet für die bedarfsabhängige Nachrüstung mit dem ZEWO Sensor für Feuchte- und Wärmeregulierung.

## ZEWO Vorbereitungsset «SmartFan»

Rohbausatz für die vorbereitende Installation des ZEWO «SmartFan». Bestehend aus Einschubrohr (Fixrohr) 500 mm, Außendesignblende sowie zwei Putzdeckel. Fassadenabschluss: Designblende in weiß. Wandstärke: ab 280 mm (optimal 350 mm). Rohrdurchmesser: 160 mm; Kernbohrungsdurchmesser: 162 mm.



Bezeichnung	VPE	WG	Euro/Stück	Art-Nr.
Vorbereitungsset «SmartFan»	1 Stück	11401	155,25	14010037

## ZEWO Fertigstellungsset «SmartFan»

Sensorfähiges Fertigstellungsset für die abschließende Installation des ZEWO «SmartFan» Lüftungsgerätes. Set bestehend aus Lüfter-Einheit, Wärmetauscher-Einheit, Innenblende mit Filter.

- Wärmebereitstellungsgrad: bis zu 91 % • Luftleistung 4-stufig: 18 m<sup>3</sup>/h bis zu 46 m<sup>3</sup>/h • Schalldruckpegel: 11 db(A) bis 33 db(A)
- Leistungsaufnahme: zwischen 0,8W bis 4,0W • Eingangsspannung: 12 V DC SELV • spezifische Eingangsleistung: ab 0,14 W/(m<sup>3</sup>/h)
- Ventilartyp: reversierbar, axial, elektronisch geregelt, feuchtebeständig • Normalschallpegeldifferenz: 44 db, 49 db (mit optionalem Schalldämmset) • Filter: Staubfilter (G3) elektrostatischer Pollenfilter mit Vorfiltereinheit • Zulässige Betriebstemperatur -20 bis 60°C



Bezeichnung	VPE	WG	Euro/Stück	Art-Nr.
Fertigstellungsset «SmartFan»	1 Stück	11401	517,50	14010065

## ZEWO Komplettsset «SmartFan»

Flüsterleises dezentrales Wohnraumlüftungsgerät im Komplettsset ohne Steuerung bestehend aus Vorbereitungsset und sensorfähigem Fertigstellungsset (siehe zuvor genannte Produkte).



Bezeichnung	VPE	WG	Euro/Stück	Art-Nr.
Komplettsset «SmartFan»	1 Stück	11401	672,75	14010066

### Hinweis:

Vom Keller bis zum Dachboden haben wir die passende Produktlösung. Fragen Sie nach!

**Blendend vielfältig** - Ein weiterer Pluspunkt der komfortablen ZEWOTHERM Lüftungsgeräte besteht darin, dass die Innenblende ganz dem individuellen Wohndesign angepasst werden kann. Der Kunde kann unter verschiedenen Dekoren auswählen. Die Basis bildet die ZEWO Designglasblende, auf die in nur drei einfachen Schritten - ohne Werkzeug - das Design gewechselt werden kann (die Dekoblenden haften magnetisch).

## ZEWO Designglasblende

Strömungstechnisch optimierte Innenblenden für Individualisten: Innenblende mit Glasdesign inklusive integrierter Verschlusskappe. Aufrüstbar mit magnetisch haftenden Dekorblenden. Kompatibel mit allen Geräten mit 162-Rohrdurchmesser (ZEWO «SmartFan» und ZEWO «ObjektFan»).



Bezeichnung	VPE	WG	Euro/Stück	Art-Nr.
Designglasblende	1 Stück	11401	128,89	14010055



## ZEWO Dekorblenden

Dekorblenden (Abbildungen beispielhaft) und Preise sind auf Anfrage erhältlich.

## ZEWO Standard Außenblende inkl. Komprimband und Kondensatablauf



Bezeichnung	VPE	WG	Euro/Stück	Art-Nr.
Standard Außenblende	1 Stück	11401	129,00	14010067



**Hinweis:**

Beide Steuerungen entsprechen DIN 1946-6 zum Lüften von Wohnungen, die 4 Lüftungsstufen vorschreibt: Lüftung zum Feuchteschutz, reduzierte Lüftung, Nennlüftung und Intensivlüftung.

**Steuerung «SmartFan»**

Der ZEWO SmartFan S kann per Touch-Display oder durch ein LED-Bedienfeld angesteuert werden. Beide verfügen über die beiden Grundmodi „Eco-Modus“ (Wärmerückgewinnung) und „Durchlüften“. Die TOUCH Steuerung bietet weitere nützliche Modi und Funktionen. Beide Steuerungen sind mit einer integrierten Filterwechselanzeige ausgestattet und sind über ein BUS-System vernetzt. Als Stecksystem konzipiert kann die LED mit der TOUCH Steuerung nachgerüstet werden.

**ZEWO LED Steuerung «SmartFan»**

Einfache, intuitive Bedienung dank passender Icons über vier Knöpfe. Die beiden Modi „Eco“ (Wärmerückgewinnung) und „Durchlüften“ können in vier Abstufungen geregelt werden. Mit Filterwechselanzeige. Inkl. Netzteil.

• Betriebsspannung: 42V ~DC • Leistungsaufnahme: 1 Watt • Steuerausgang: RS 485 AB • Softwareklasse: A • Zulässige Betriebstemperatur: 0 - 40°C • Schutzart: IP40 • Verschmutzungsgrad: 2 • Abmessung: 50x50x46 mm (ohne Rahmen) • Farbe: weiß • Konformität: CE

Bezeichnung	VPE	WG	Euro/Stück	Art-Nr.
LED Steuerung	1 Stück	11401	200,25	14010062



**ZEWO Touch Steuerung «SmartFan»**

Sensorfähige Steuerung mit Touch Display zur Ansteuerung von bis zu 6 Lüftungsgeräten, inkl. Netzteil. Sechs auswählbare Modi für eine bedarfsorientierte und optimale Belüftung (Eco-Modus, Durchlüften, Schlaf-Modus, Sommer-Modus, Party-Modus, Urlaubs-Modus). Mit Filterwechselanzeige.

• Betriebsspannung: 42V ~DC • Leistungsaufnahme: 2 W • Steuerausgang: RS 485 AB • Softwareklasse: A • Zulässige Betriebstemperatur: 0 - 40°C • Schutzart: IP30 • Verschmutzungsgrad: 2 • Batterie: CR 2032 • Maße: 50x50x46 mm (ohne Rahmen) • Farbe: weiß • Konformität: CE

Bezeichnung	VPE	WG	Euro/Stück	Art-Nr.
TOUCH Steuerung	1 Stück	11401	357,75	14010064



**ZEWO Netzteil «SmartFan»**

Für TOUCH & LED Steuerung zur Stromversorgung von 6 weiteren Lüftern.

Bezeichnung	VPE	WG	Euro/Stück	Art-Nr.
ZEWO Netzteil 42 V	1 Stück	11401	89,55	14010063





## ZEWO Abluftventilator

Unangenehme Gerüche sowie eine kurzfristig auftretende hohe Feuchtigkeit werden durch das ZEWO Abluftsystem schnell und diskret beseitigt. Der flüsterleise Lüfter lässt sich in Gäste-WC's, Badezimmern, Dusch- und Wellnessräumen sowie Vorratskammern und Küchen einsetzen. Mit seinem schmalen Profil und dem patentierten Iris-Verschluss passt sich das ZEWO Abluftsystem unauffällig an jede Umgebung an.

Mit Spritzwasserschutz · Volumenstrom: 68 [m<sup>3</sup>/h] · Schalldruckpegel: 35 [dB(A)] · Kernbohrung: 110 mm · Gerätedurchmesser: 197 mm · Tiefe: 40 mm (+68 mm Einschub) · Leistung: 9,2 W · Spannung: 230 V · Farbe: weiß · Anbringung: Wand/Unterputz · Abluftventilator mit Nachlaufmodul bzw. Feuchtsensor.

Bezeichnung	VPE	WG	Euro/Stück	Art-Nr.
Abluftventilator 230 V mit Nachlaufmodul	1 Stück	11401	159,97	14010024
Abluftventilator 230 V mit Feuchtsensor	1 Stück	11401	185,57	14010025
Abluftventilator 12 V mit Feuchtsensor	1 Stück	11401	356,40	14010026



## ZEWO Außenhaube

Für besonders geringe Wandstärken (Innen-, Außenputz und Dämmung <320 mm). Weiß pulverbeschichtet.

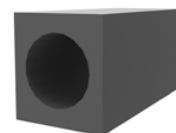
Bezeichnung	VPE	WG	Euro/Stück	Art-Nr.
Außenhaube weiß (Maße: H 255 x B 206 x T 45 mm)	1 Stück	11401	142,20	14010046



**Hinweis:** Ersatzteil unabhängig von Komplettsset und Rohbauset. Auf Anfrage auch in edelstahloptik und anthrazit erhältlich.

## ZEWO Einbau-Montagestein Montagehilfe 500 mm aus Neopor® zur Einmauerung der Montagerohre.

Bezeichnung	VPE	WG	Euro/Stück	Art-Nr.
Einbau-Montagestein	1 Stück	11401	42,75	14010043



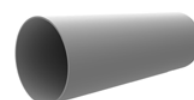
## ZEWO Schalldämmset Drei Schaumstoffringe zur Schallreduzierung des ZEWO «SmartFan».

Bezeichnung	VPE	WG	Euro/Stück	Art-Nr.
Schalldämmset	1 Stück	11401	31,50	14010040



## ZEWO Fix Montagerohr Ø 160 mm und 700 mm Länge.

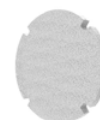
Bezeichnung	VPE	WG	Euro/Stück	Art-Nr.
Fixrohr	1 Stück	11401	40,84	14010044



## ZEWO Pollenfilter

Ersatzfilter Pollenfilter (elektrostatisch) für den SmartFan, abgepackt zu vier Stück pro Paket.

Bezeichnung	VPE	WG	Euro/Paket	Art-Nr.
Pollenfilter	1 Paket	11401	22,73	14010041



## ZEWO Staubfilter G3 Ersatzfilter G3 für den ZEWO «SmartFan», abgepackt zu vier Stück pro Paket.

Bezeichnung	VPE	WG	Euro/Paket	Art-Nr.
Staubfilter G3	1 Paket	11401	16,20	14010042



## ZEWO Montagekleber Montagekleber zum Fixieren des Montagerohrs in der Wand.

Bezeichnung	VPE	WG	Euro/Tube	Art-Nr.
ZEWO Montagekleber	1 Tube	11401	auf Anfrage	14010047



**Hinweis:** Optional sind auch Elektronik-Unterputzdosen bei uns erhältlich. Bitte fragen Sie nach.

## Informationen

Technische Daten				
Wärmebereitstellungsgrad	bis zu 91 %			
	Stufe 1	Stufe 2	Stufe 3	Stufe 4
Volumenstrom Eco-Modus/Durchlüften <sup>1)</sup> [m <sup>3</sup> /h]	18	28	38	46
Schalldruckpegel [dB(A)]	11	19	28	33
Leistungsaufnahme <sup>2)</sup> [W]	0,8	1,4	2,6	4,0
Eingangsspannung [V]	12 DC SELV RS 485 AB			
Schutzart	IP 42			
Softwareklasse	A			
spezifische Eingangsleistung <sup>1,2)</sup> [W/m <sup>3</sup> /h]	ab 0,14			
Ventilator typ	reversierbar, axial, elektronisch geregelt, feuchtebeständig			
Normschallpegeldifferenz D <sub>n,w</sub> [dB]	44 / 49 (mit optionalem Schalldämmset)			
Filter	Staubfilter (G3) Elektrostatischer Pollenfilter mit Vorfiltereinheit			
Zuluft	ohne aggressive Gase, Stäube und Öle			
zulässige Betriebstemperatur [°C]	-20 bis 60			
Kernbohrungsdurchmesser [mm]	162			
Mindestwandstärke [mm]	280 (optimale Wandstärke ab 360)			
Größe der Innenblende/Außenblende [mm]	198 x 199 x 45 (B x H x T)			
Konformität	<b>CE</b>			
Gewicht [g]	4600			

Steuerung	TOUCH	LED
Paarweiser Betrieb (Wärmerückgewinnung)	✓	✓
Durchlüften	✓	✓
Filterwechselanzeige	✓	✓
Schlaf-Modus	✓	–
Sommer-Modus	✓	–
Viele weitere Modi und Funktionen	✓	–

<sup>1)</sup> bei paarweisem Betrieb

<sup>2)</sup> ohne Netzteil

Technische Änderungen vorbehalten