

## Geräte-interne Umwälzpumpe

in ZEWOTHERM - Wärmepumpen Innenteilen V2 (ab 1.2013)

Standard-Hocheffizienzpumpe :

Wilo-Stratos ECO      Energieeffizienzklasse: A



Nassläuferumwälzpumpe mit niedrigsten Betriebskosten, für Rohreinbau.  
Einsetzbar für alle Heizungsanwendungen (-10bis +110°C).  
Mit integrierter elektronischer Leistungsregelung, differenzdruckgesteuert.

- Serienmäßig mit Wärmedämmschale
- Automatischem Absenkbetrieb
- SollwertEinstellung mittels "rotem Knopf"

Blockierstromfester Synchronmotor nach ECM Technologie mit höchsten Wirkungsgraden und hohem Anlaufdrehmoment, einschließlich automatische Deblockierfunktion. Pumpengehäuse aus Grauguss, Laufrad aus Polypropylen , Edelstahlwelle mit metallimprägnierten Kohlegleitlagern.

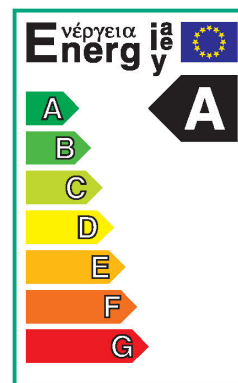
Einsetzbar für alle Heizungsanwendungen (-10 bis +110°C).

- Wahlweise Sollwert- oder Drehzahleinstellung mittels "rotem Knopf"
- Wahlweise Differenzdruckregelung variabel oder konstant

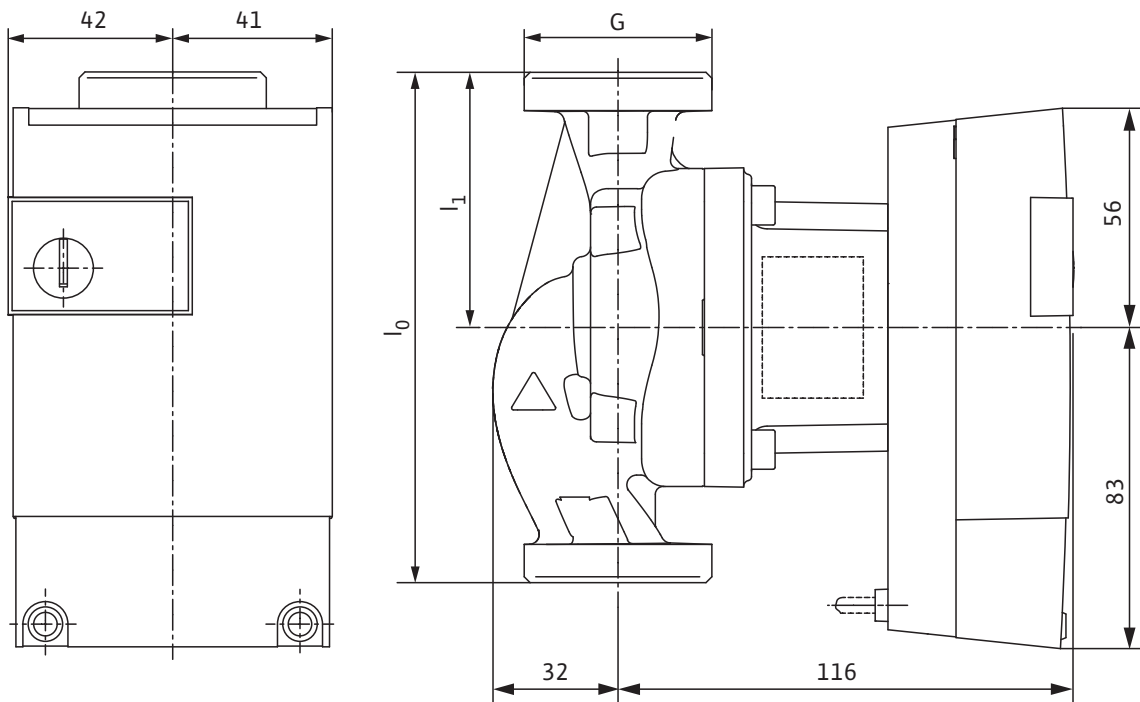
Pumpengehäuse :      Grauguss  
Laufrad :              PP + G/F 40 %  
Welle :                 Edelstahl  
Lager :                 Kohle, metallimprägniert

Fördermedium :      Wasser / Wasser/Glykol-Mischungen  
Förderstrom :        0,00 m<sup>3</sup>/h (entspr. Typ)  
Förderhöhe :         0,00 m (entspr. Typ)  
Betriebsdruck/Nenndruck : PN6/PN10  
Stromart :             1~230V/50Hz  
Schutzart :            IP 44  
Verschraubung :      Rp 1 (DN 25)

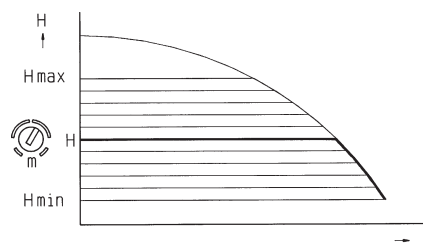
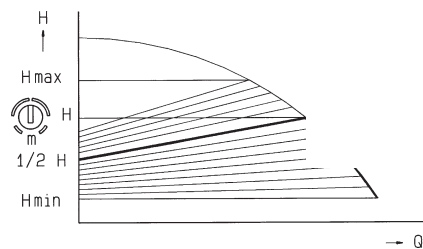
Fabrikat :             Wilo



## Abmessungen



## Symbolbild

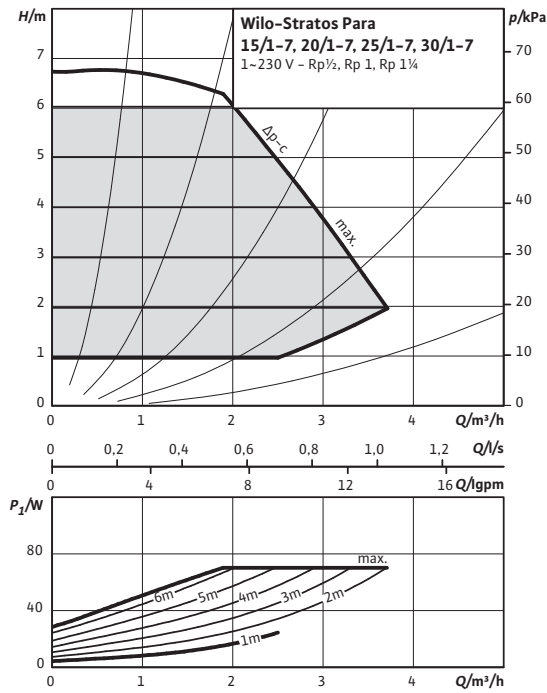


Stand 1.6 2014 technische Änderungen vorbehalten.

## Förderhöhe (Achtung : ohne Berücksichtigung Druckverlust Innenteil Restförderhöhe entspr. spezifischer Anleitung)

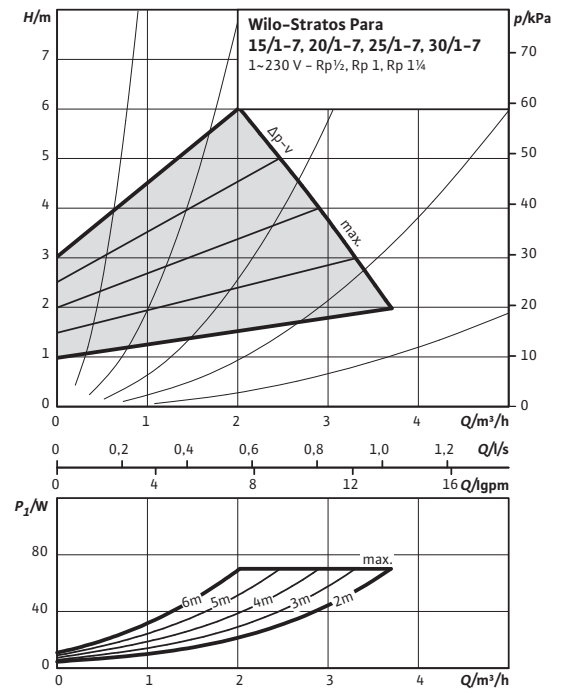
Wilco-Stratos PARA 15/1-7, 20/1-7, 25/1-7, 30/1-7

$\Delta p$ -c (constant)



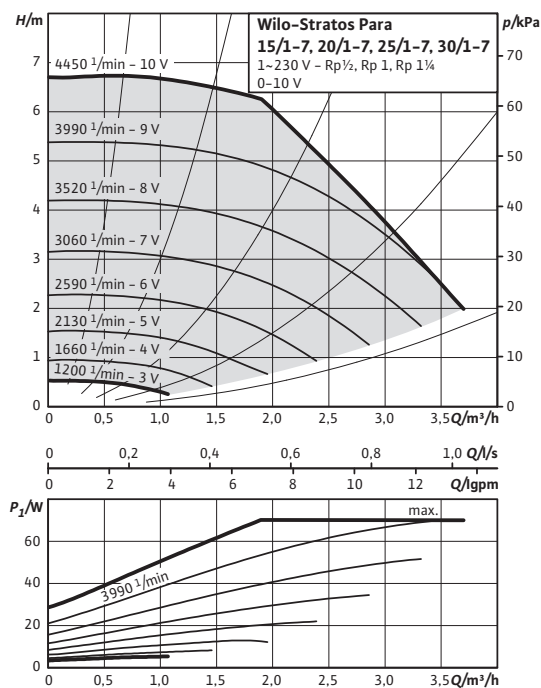
Wilco-Stratos PARA 15/1-7, 20/1-7, 25/1-7, 30/1-7

$\Delta p$ -v (variable)



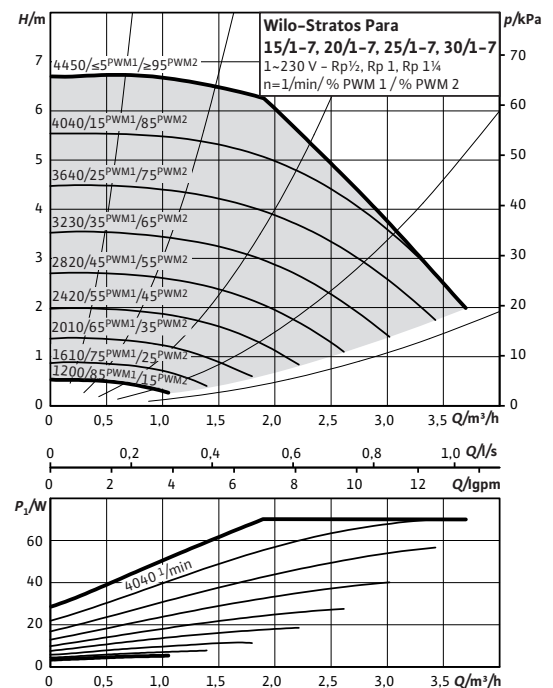
Wilco-Stratos PARA 15/1-7, 20/1-7, 25/1-7, 30/1-7

External control mode via Analog-In 0-10 V



Wilco-Stratos PARA 15/1-7, 20/1-7, 25/1-7, 30/1-7

External control via PWM



Stand 1.6.2014 technische Änderungen vorbehalten.

## Verwendungszweck

Die Hocheffizienz-Pumpen der Baureihe Wilo-Stratos werden zur Förderung von Flüssigkeiten in

- Warmwasser-Heizungsanlagen
- Kühl- und Kaltwasserkreisläufen
- geschlossenen industriellen Umwälzsystemen eingesetzt.

Baureihe Wilo-Stratos: Einzelpumpen



Die Pumpen der Baureihen Stratos/Stratos-D nicht im Trinkwasser- bzw. Lebensmittelbereich einsetzen.

## Technische Angaben

### Typenschlüssel

#### Hocheffizienz-Pumpe

Nassläufer-Umwälzpumpe, \_\_\_\_\_

Einzelpumpe oder

**D** → Doppelpumpe

**Z** → Trinkwasser-

Zirkulationspumpe \_\_\_\_\_

Nennweite DN der Anschlussleitung [mm]

Flanschanschluss:

32, 40, 50, 65, 80, 100

(Kombiflansch (PN 6/10)

bei DN 32, 40, 50, 65)

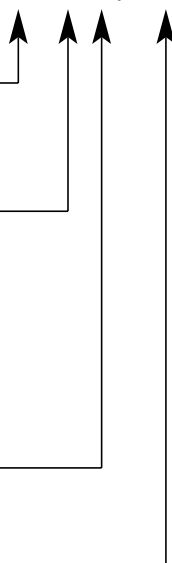
Verschraubungsanschluss:

25 (Rp1), 30 (Rp 1¼) \_\_\_\_\_

stufenlos einstellbare Sollförderhöhe 1 bis 12 m

H<sub>min</sub>: 1m, H<sub>max</sub>: 12m \_\_\_\_\_

Stratos 30/1-12  
Stratos-D 32/1-12



## Anschluss- und Leistungsdaten

- Anschlussspannung: 1~230 V ±10%, 50 Hz gemäß DIN IEC 60038
- Schutzart: IP 44
- Isolationsklasse: F
- Motorschutz: serienmäßig integrierter Motorvollschutz
- EMV (elektromagnetische Verträglichkeit):
  - Allgemeine EMV: EN 61800-3
  - Störaussendung: EN 61000-6-3, ehemals EN 50081-1 (Gebäude-Standard)
- Störfestigkeit: EN 61000-6-2, ehemals EN 50082-2 (Industrie-Standard)
- Schalldruckpegel: < 54 dB(A)
- Temperaturbereich des Fördermediums: -10°C bis +110°C
- Max. Umgebungstemperatur: +40°C
- Max. Betriebsdruck an der Pumpe: siehe Typenschild.
- Mindest-Zulaufdruck am Saugstutzen zur Vermeidung von Kavitationsgeräuschen (bei Medientemperatur T<sub>Med</sub>):

	T <sub>Med</sub>		
	-10°C... +50°C	+95°C	+110°C
Rp 1			
Rp 1¼			
DN 32	0,3 bar	1,0 bar	1,6 bar

Die Werte gelten bis 300 m über dem Meeresspiegel, Zuschlag für höhere Lagen: 0,01 bar/100 m Höhenzunahme.

#### Fördermedien:

- Heizungswasser gem. VDI 2035,
- Wasser-/Glykol-Gemische mit bis zu 50% Glykolanteil. Bei Beimischungen von Glykol sind die Förderdaten entsprechend der höheren Viskosität zu korrigieren. Nur Markenware mit Korrosionsschutz-Inhibitoren verwenden, Herstellerangaben beachten.
- Trinkwasser und Wasser für Lebensmittelbetriebe gemäß EG-Trinkwasserrichtlinie [umgesetzt in Deutsche Trinkwasserverordnung (TrinkwV) 2001] bis T<sub>max</sub> = 80°C, 20°d (nur Stratos-Z).
- Bei Verwendung anderer Medien ist Freigabe durch Wilo erforderlich.

Bei Ersatzteilbestellungen sind sämtliche Daten des Pumpentypenschildes anzugeben.