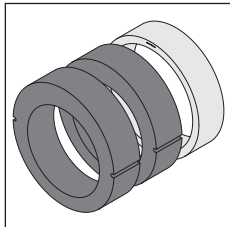
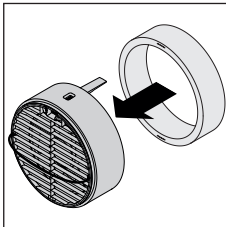


# SmartFan Schalldämmset

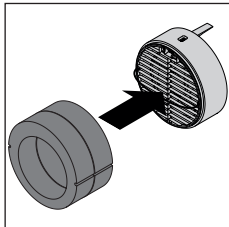
## Einsetzen des Schalldämmsets



**Schritt 1:** Das Set besteht aus einem dünnen geschlitzten und zwei dickeren ungeschlitzten Ringen.



**Schritt 2:** Der geschlitzte Ring wird auf die Abstandshalter der Lüfter-Einheit gesteckt.



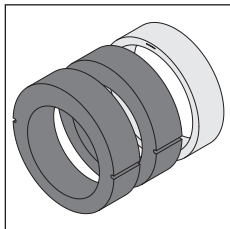
**Schritt 3:** Die beiden ungeschlitzten Ringe werden mit der dickeren Seite nach oben vor die Lüfter-Einheit ins Rohr gesetzt. Bei Bedarf kann ein Ring gekürzt werden.

Vorhandene Wandstärke	geschlitzter Ring (Anzahl)	ungeschlitzter Ring (Anzahl)
min. 370 mm	1	1/2
min. 390 mm	1	1
min. 410 mm	1	1 1/2
min. 430 mm	1	2

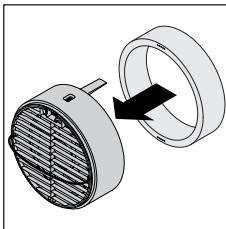
# SmartFan

## Sound insulation set

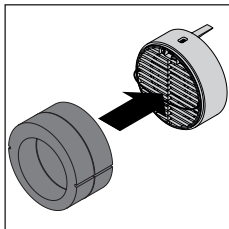
### Inserting the sound insulation set



**Step 1:** The set contains one thin slit ring and two thicker non-slit rings.



**Step 2:** The thin slit ring gets pushed on the spacers of the fan unit.



**Step 3:** The two non-slit rings get pushed, with the thicker side up, into the mounting tube against the fan unit. As needed one ring can be shortened.

Existing wall thickness	slit ring (Quantity)	non-slit ring (Quantity)
min. 370 mm	1	1/2
min. 390 mm	1	1
min. 410 mm	1	1 1/2
min. 430 mm	1	2